



**Transformer des projets innovants en
solutions industrielles pour mieux lutter
contre les menaces MIE et AMR**

Deux menaces infectieuses sur la santé mondiale

RÉSISTANCE AUX ANTI-MICROBIENS (AMR)

1,3 million
de morts
en 2019

1^{ère} cause
de mortalité
mondiale
en 2050

10 millions
de morts
d'ici 2050

100 000
milliards \$
de coût total
d'ici 2050

« À moins que les nombreux acteurs concernés agissent d'urgence et de manière coordonnée, le monde s'achemine vers une ère post-antibiotiques où des infections courantes et des blessures mineures qui ont été soignées depuis des décennies pourraient à nouveau tuer. »

Dr Keiji Fukuda, Sous-Directeur général de l'OMS pour la sécurité sanitaire, avril 2014

MALADIES INFECTIEUSES ÉMERGENTES (MIE)

4^e cause
de mortalité
actuelle dans
le monde

+ 5 millions
de morts
du Covid
en 2020/2021

36 nouvelles
maladies
infectieuses
depuis 2003

+ 35 millions
de morts
du sida
depuis 1980

« Les facteurs que nous connaissons comme étant des variables de la mécanique d'apparition et de diffusion des maladies émergentes sont stables et connus. Leur évolution en tendance est parfaitement décrite par les spécialistes des disciplines concernées. C'est donc sur ces facteurs qu'il est possible d'intervenir pour anticiper des événements dont le déroulement nous échappe maintenant et qui se manifesteront nécessairement un jour ou l'autre sans prévenir. Il sera alors trop tard pour faire ce qui aurait pu être fait avant ! »

Rapport d'information au Sénat de Mme Keller pour la délégation à la prospective, juillet 2012



■ ■ Alliance entre l'État français et les acteurs français des MIE et AMR

10 ORGANISATIONS PUBLIQUES ET
PRIVÉES FRANÇAISES, LEADERS
DANS LEUR DOMAINE



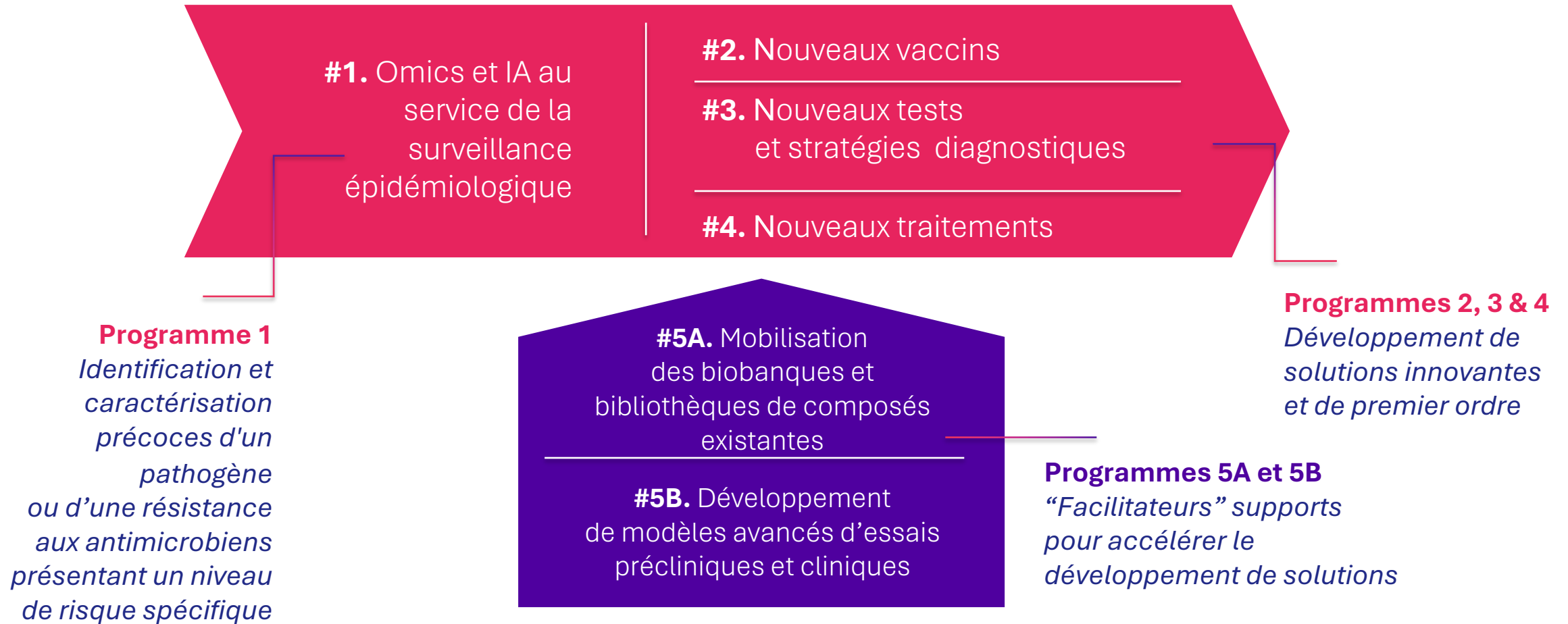
BIOCLUSTER LABELLISÉ PAR L'ÉTAT
FRANÇAIS APRÈS UN APPEL À
MANIFESTATION D'INTÉRÊT



Un nouveau biocluster pour mieux lutter contre les MIE et l'AMR



Quatre programmes Innovations et deux programmes Supports



Une organisation collaborative et non lucrative

CONSEIL D'ADMINISTRATION

Président : Pr Bruno LINA



Administrateurs



Invités au CA

- Représentant de l'État
- Président du Comité Consultatif Stratégique
- Représentant des Instituts technologiques
- Représentant des PME

SCIENTIFIC ADVISORY BOARD

À partir de Janvier 2026

COMITÉ CONSULTATIF STRATÉGIQUE

Président : François LACOSTE, Institut Mérieux



- Paola ARIMONDO, Institut Pasteur et CNRS
- Isabelle FUGIER, Sanofi
- Delphine GUYON-GELLIN, Osivax
- Xavier LESCURE, APHP et UPC
- Dimitri LAVILETTE, Ciri
- Jean-François LLITJOS, BioMérieux
- Eric QUÉMÉNEUR, France Vaccins
- Hervé RAOUL, ANRS-MIE
- Gilles SALVAT, Anses
- Édouard TIMSIT, Céva santé animale

ÉQUIPE OPÉRATIONNELLE

Directeur général : Christophe JACQUINET



- Chief Operating Officer
- Acceleration Project Managers
- Head of Partnerships & Développement

Siège à Lyon Gerland

BIODISTRICT
— Lyon Gerland —

Un quartier creuset des biotechnologies

04

STRUCTURES D'ACCOMPAGNEMENT

AFIPRAL /
Cancéropôle CLARA /
Lyonbiopôle /
Mabdesign

05

AGENCES NATIONALES ET INTERNATIONALES

Académie de l'OMS /
ANSES / ANSM /
Bureau OMS de Lyon /
Centre International de Recherche
sur le Cancer (CIRC-OMS)

13

ÉTABLISSEMENTS D'ENSEIGNEMENT SUPÉRIEUR ET DE RECHERCHE

CIRI / CNRS / Directions de l'Innovation
et de la Recherche des HCL
/ ENS LYON / IBCP / IGFL / INRAE / INSERM
/ IRT / BIOASTER / ISARA
Laboratoire P4 INSERM Jean Mérieux
/ SFR Biosciences /
Université Lyon 1

70

ENTREPRISES : - DE LA SOCIÉTÉ ÉMERGENTE AU GRAND GROUPE INTERNATIONAL - SANTÉ HUMAINE ET ANIMALE

Biotech / CDMO /
Consultants experts /
CRO / E-santé / Fournisseurs /
Medtech / Pharma / etc.

68

ÉTABLISSEMENTS MÉDICO-SOCIAUX, PROFESSIONNELS MÉDICAUX ET PARAMÉDICAUX

Établissements d'hébergement /
Laboratoires d'analyses
médicales / etc.

AMBITION 2030

Concrétiser au moins
12 innovations prototypes
en 12 solutions industrielles



Manager l'innovation avec les acteurs des domaines MIE et AMR

1 Stimuler l'innovation

Identification des ressources clés pour l'accélération des projets (Plateforme ID360)
Sourcing de projets promesses
Pré-accélération de projets promesses

Exemples de partenaires

- **SATT Pulsalys & Consortium**  **Catriem**
- **CEA**

2 Accélérer le développement de projets prototypes

Transformation de projets prototypes en **projets pré-industriels**

Exemples de partenaires

- Pôle de compétitivité **Lyonbiopôle** (expertise des demandes de financements)
- **EIT Health** (financements UE)

3 Accélérer le déploiement de projets préindustriels

Accélération stratégique de jeunes entreprises

Exemple de partenaire

- Pôle de compétitivité **Lyonbiopôle** (accélération de jeunes entreprises)



Faciliter ces accélérations avec les autorités publiques

Collaborations avec les autorités publiques



(Ministères, agences sanitaires, Bpifrance, Institutions de l'UE, autres pays européens)



- Préparation à une réponse efficace et adaptée à une crise pandémique

> Par exemple, facilitation des démarches administratives et réglementaires pour la commercialisation des innovations

Propositions pour accélérer les innovations MIE & AMR



- Destinées aux autorités publiques
- Issues des porteurs d'innovations, des fondateurs et des partenaires d'IDCluster

Animation de l'écosystème MIE & AMR et facilitation des communications entre les acteurs



- **Synergie entre acteurs** académiques, hospitalo-universitaires, institutionnels et privés (grandes entreprises, PME/TPE et start-ups)
- **Connexion** des projets innovants avec les compétences disponibles



Grâce aux caractéristiques des bioclusters



Discours du Président de la République
du 29 juin 2021 pour le lancement du plan
Innovation Santé 2030 dont le projet de
cinq bioclusters thématiques



Innovation

« La clé c'est d'**innover le plus vite possible** »

Vitesse

« Quand on est très lent par les **procédures**, il est clair qu'on a un système qui devient très vite sous-efficace »

Ensemble

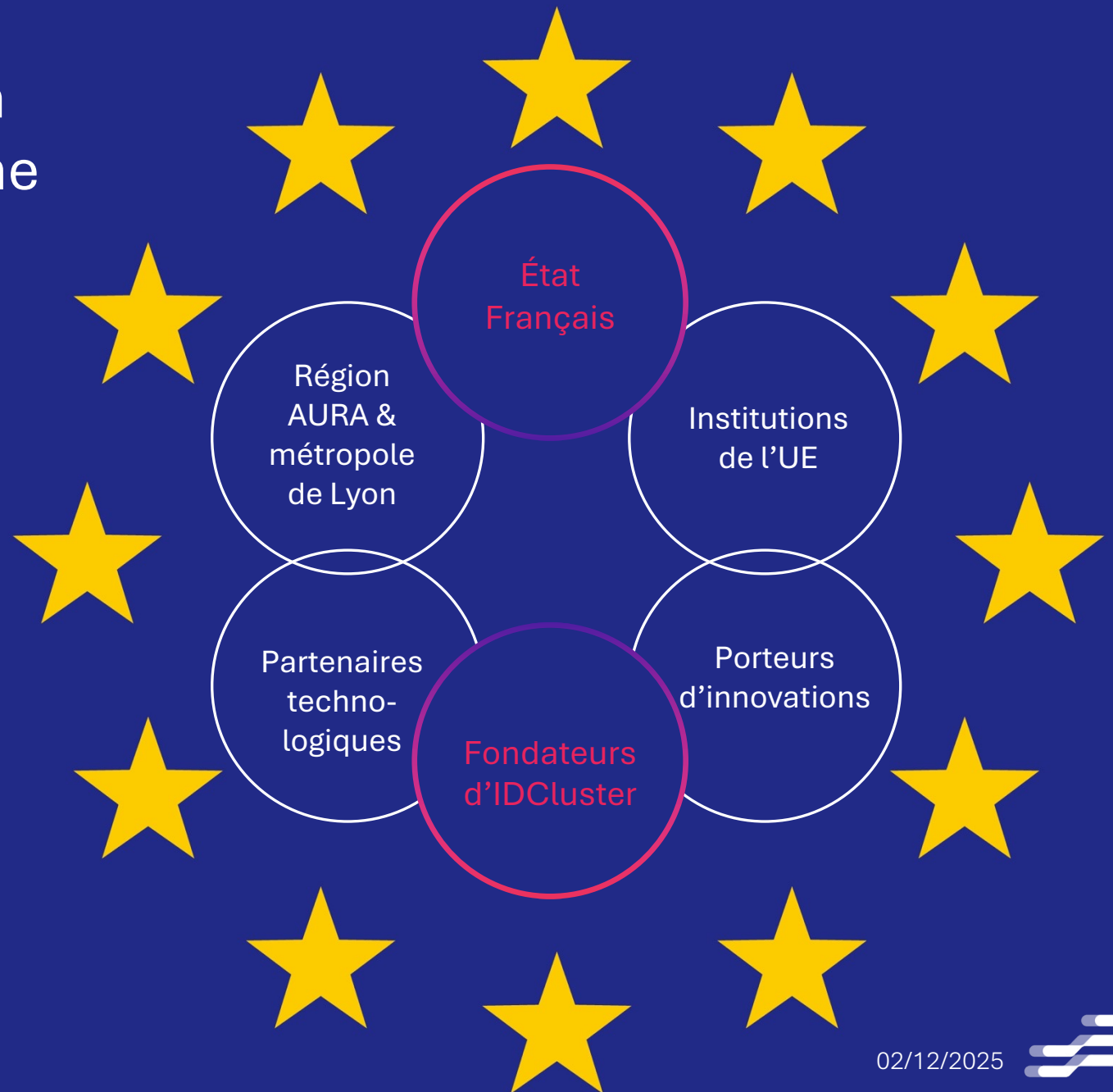
« Des **Clusters santé**, c'est-à-dire le faire ensemble et la capacité des acteurs à travailler en bloc »

Agilité

« Du côté de l'État, on est des **facilitateurs de projets**, c'est-à-dire des gens qui vont aider à ne perdre aucun temps administratif »



Grâce à la mobilisation
française et européenne
des parties prenantes
publiques & privées



Grâce à des financements publics & privés de 120 m€ sur 5 ans

7,6 m€ POUR LE FONCTIONNEMENT D'IDCLUSTER



ÉTAT FRANCAIS

3,8 m€



MEMBRES PRIVÉS
D'IDCLUSTER

Fondateurs
Industriels
3,4 m€

Porteurs
de projets
0,4 m€

112 m€ POUR LES PROJETS R&D ET LES PLATEFORMES ACCÉLÉRÉS PAR IDCLUSTER



ÉTAT FRANCAIS

56,2 m€
en avances et
subventions



FONDATEURS D'IDCLUSTER

56 m€
en nature

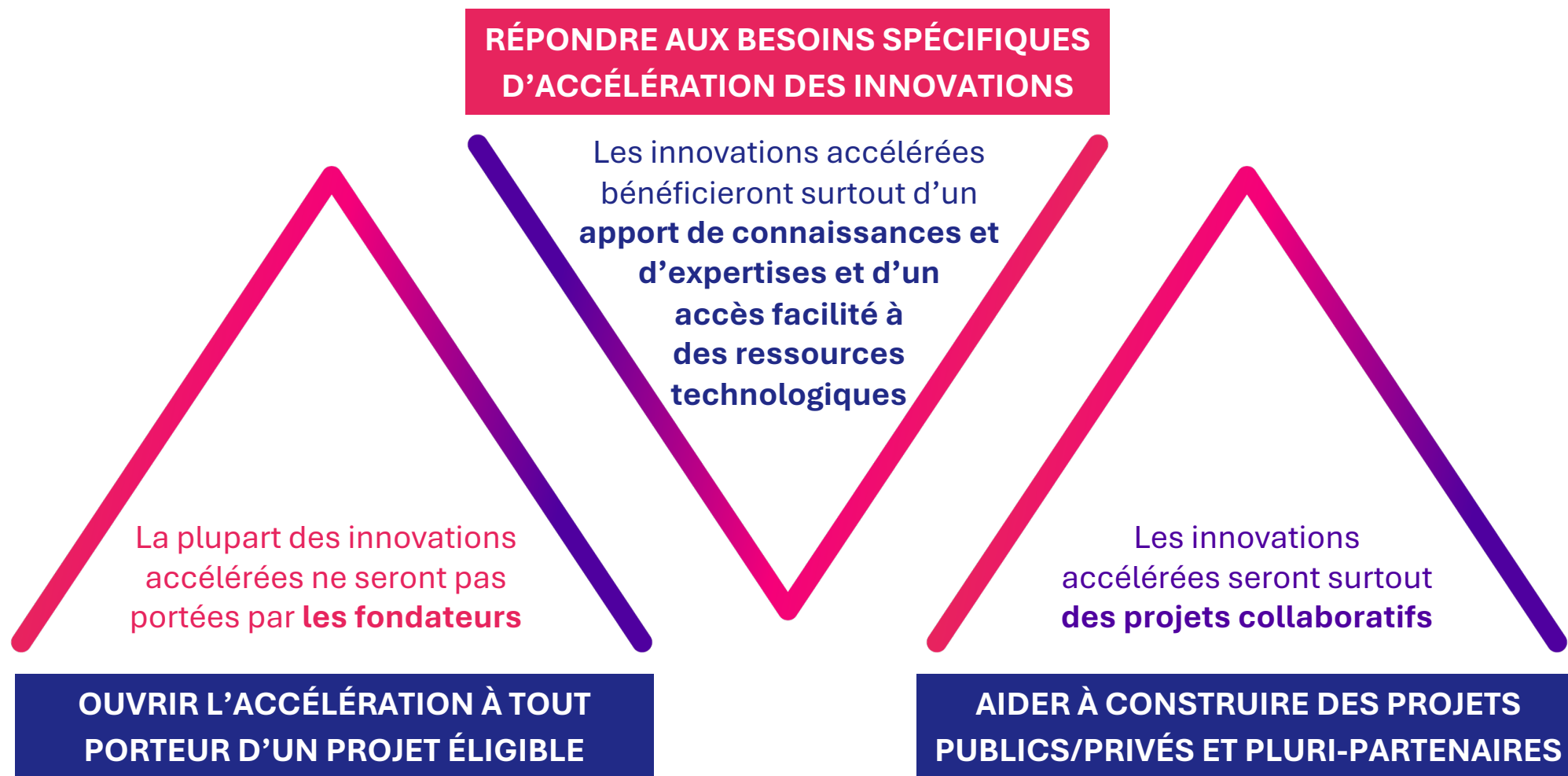




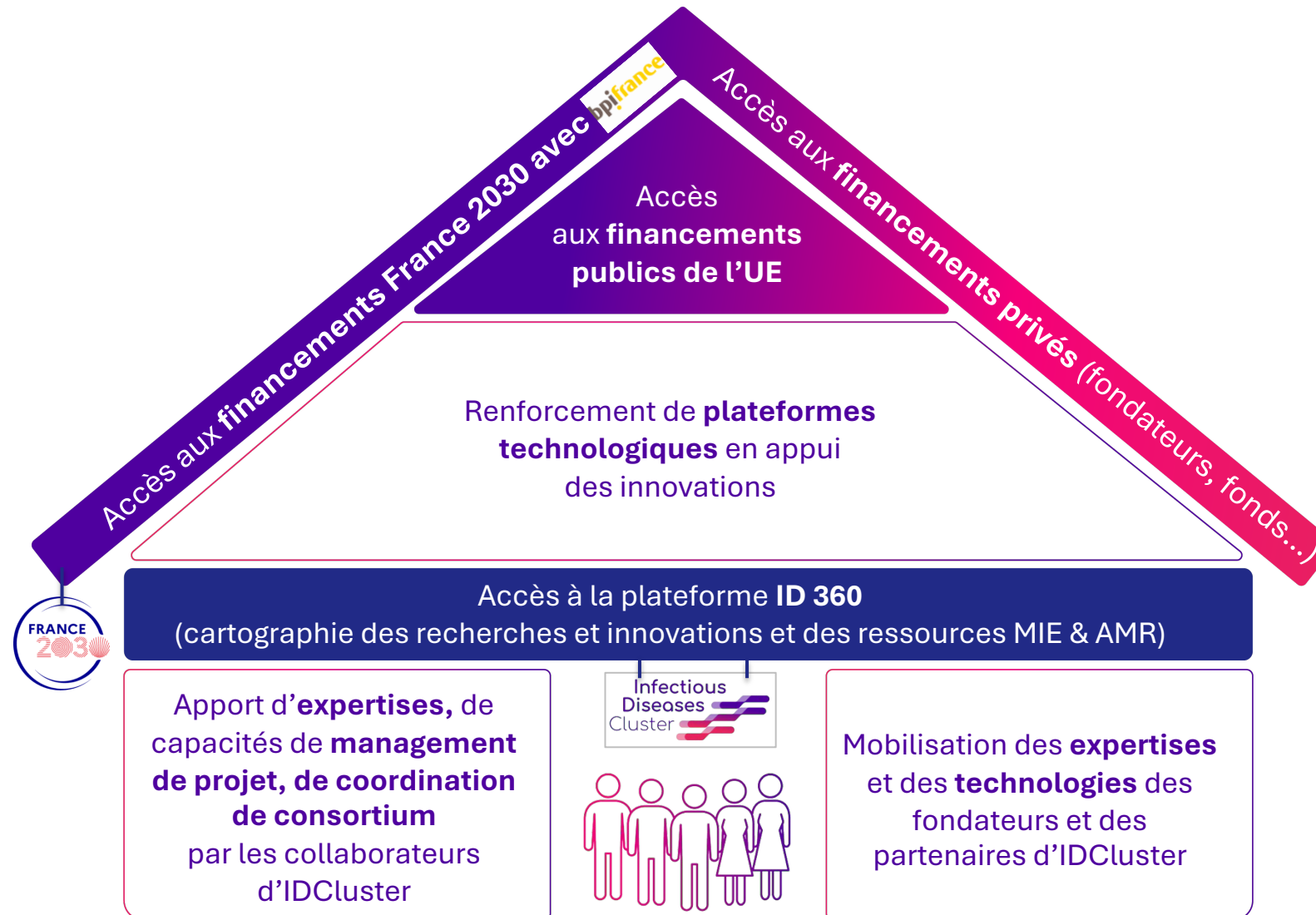
Accélération

Focus sur l'activité d'accélération d'innovations prototypes





Pour répondre aux besoins des porteurs d'innovations



Merci
pour votre
attention

